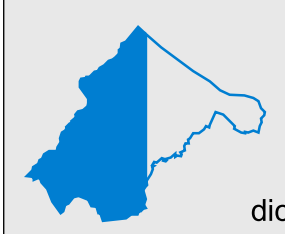


il sindaco: Giorgio Valentini  
l'assessore: Moreno Grassi  
responsabile del procedimento: Domenico Scrascia  
garante della comunicazione: Francesca Barucci  
progetto: Stefania Fanfani, Domenico Scrascia  
sistema informativo: Ugo Fabbrì  
ufficio di piano: Gabriele Banchetti, Stefano Borchi  
consulenze: Claudia Lombardi, Roberto Nevini, Michele Sani

variante di adeguamento alla disciplina urbanistica regionale e ai contenuti dell'art.55 co.6 della L.R. 1/2005  
avvio del procedimento Del.C.C. n.55 del 15.05.2008  
valutazione iniziale Del.G.C. n.171 del 17.07.2008  
valutazione intermedia e rapporto ambientale preliminare Del.C.C. n.47 del 29.05.2009  
relazione di sintesi finale Del.G.C. n.251 del 29.10.2009  
rapporto ambientale Del.C.C. n. .... del .....  
adozione Del.C.C. n. .... del .....

**TAVOLA NON MODIFICATA**

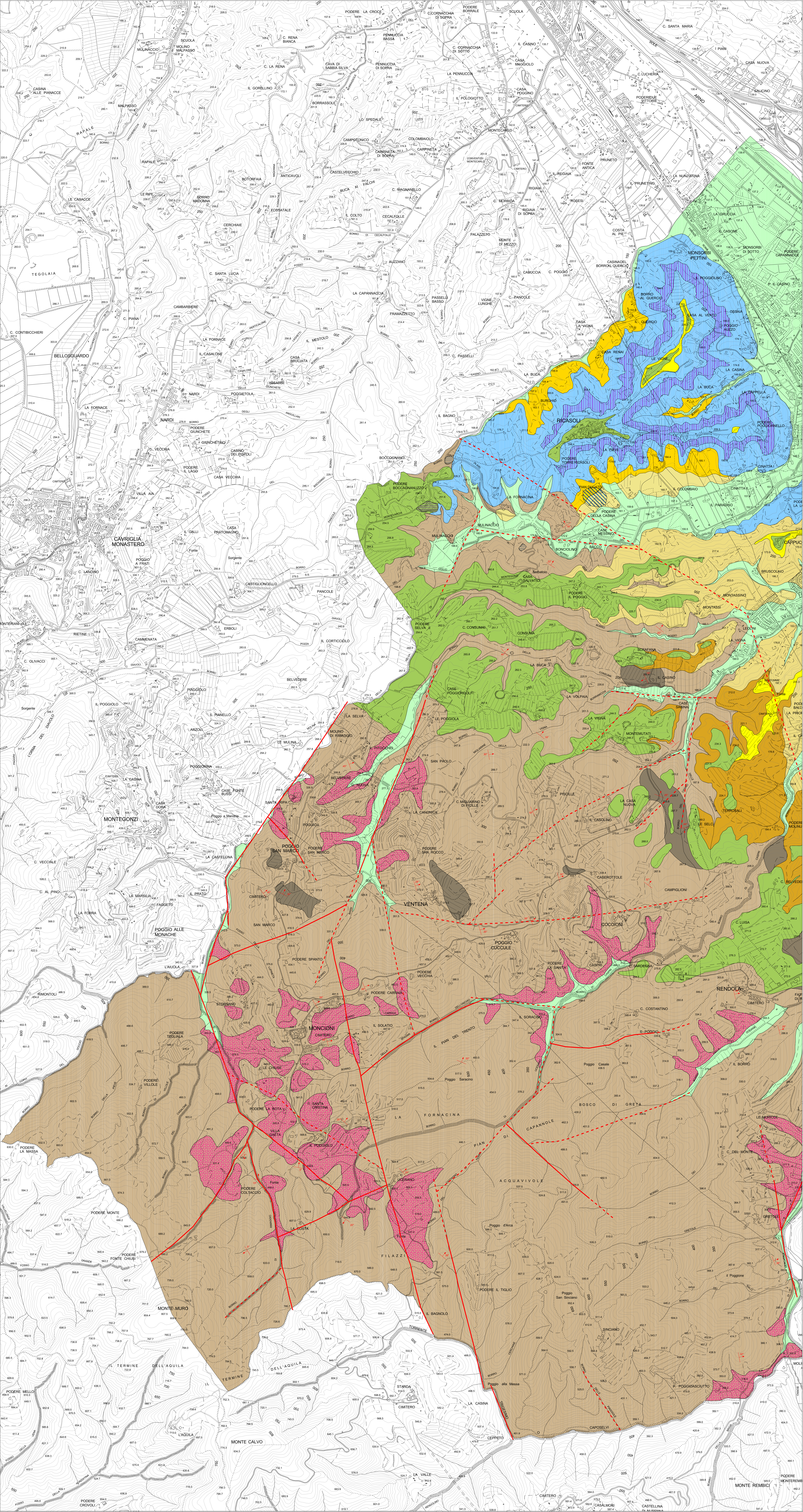


dicembre 2009

CARTA GEOLOGICA  
scala 1:10.000

11

# PIANO STRUTTURALE



- vecchie discariche minerarie dai limiti imprecisati
- riporto
- detrito
- alluvioni recenti e attuali (Olocene)
- alluvioni terrazzate (Pleistocene sup. - Olocene)
- successione Monticello - Cluffenna (Pleistocene medio)**
- limi pedogenizzati, sabbie giallo rossastre e ciottolami.  
(Limi di Pian di Tegna e Limi di Laterato)
- sabbie e sabbie ghiaiose giallastre  
(Sabbie di Levane e Sabbie del Tasso)
- ciottolami e ghiaie ad elementi calcarei  
(Ciottolami di Laterina)
- successione di Montevarchi (Pliocene superiore-Pleistocene inferiore)**
- limi argilloso-sabbiosi grigi alternati a sabbie e sabbie  
limose grigio-giallastre (Limi di Terranova e Limi del  
torrente Oreno) con locali intercalazioni di livelli di argille  
torbose nerastre e ligniti. (Argille del T. Ascione)
- sabbie giallastre e bruno-rossastre con intercalazioni  
di limi e ciottolami. (Ciottolami e sabbie di C.  
La Quere, Sabbie e limi di Borro Cave)
- ciottolami grossolani ad elementi arenacei con  
intercalazioni di sabbie e limi. (Ciottolami della Penna)
- successione di Castelnuovo dei Sabbioni (Pliocene medio-superiore)**
- sabbie giallo chiare, localmente biancastre e  
bruno-rossastre. (Sabbie di S. Donato in Avane)
- substrato**
- arenarie del M. Falterona (Oligocene sup. - Miocene inf.)
- arenarie del Macigno (Oligocene)
- argilliti e calcari (treccie a calcari di M. Senario) (Eocene)
- giacitura e inclinazione degli strati
- strati rovesciati
- faglie
- faglie presunte o sepolte

elaborato realizzato da PROGEO e Maurizio Magi - non modificato  
conforme al deposito n.853 del 17 luglio 2000