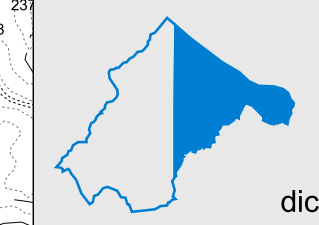




il sindaco: Giorgio Valentini
 l'assessore: Moreno Grassi
 responsabile del procedimento: Domenico Scarscia
 garante della comunicazione: Francesca Barucci
 progetto: Stefania Fanfani, Domenico Scarscia
 sistema informativo: Ugo Fabbri
 l'ufficio di piano: Gabriele Banchetti, Stefano Borchetti
 consulenze: Claudia Lombardi, Roberto Nevini, Michele Sani

variante di adeguamento alla disciplina urbanistica regionale e ai contenuti dell'art.55 co.6 della L.R. 1/2005
 avvio del procedimento Del.C.C. n.55 del 15.05.2008
 valutazione iniziale Del.G.C. n.171 del 17.07.2008
 valutazione intermedia e rapporto ambientale preliminare Del.C.C. n.47 del 29.05.2009
 relazione di sintesi finale Del.G.C. n.251 del 29.10.2009
 rapporto ambientale Del.C.C. n. del
 adozione Del.C.C. n. del

TAVOLA NON MODIFICATA

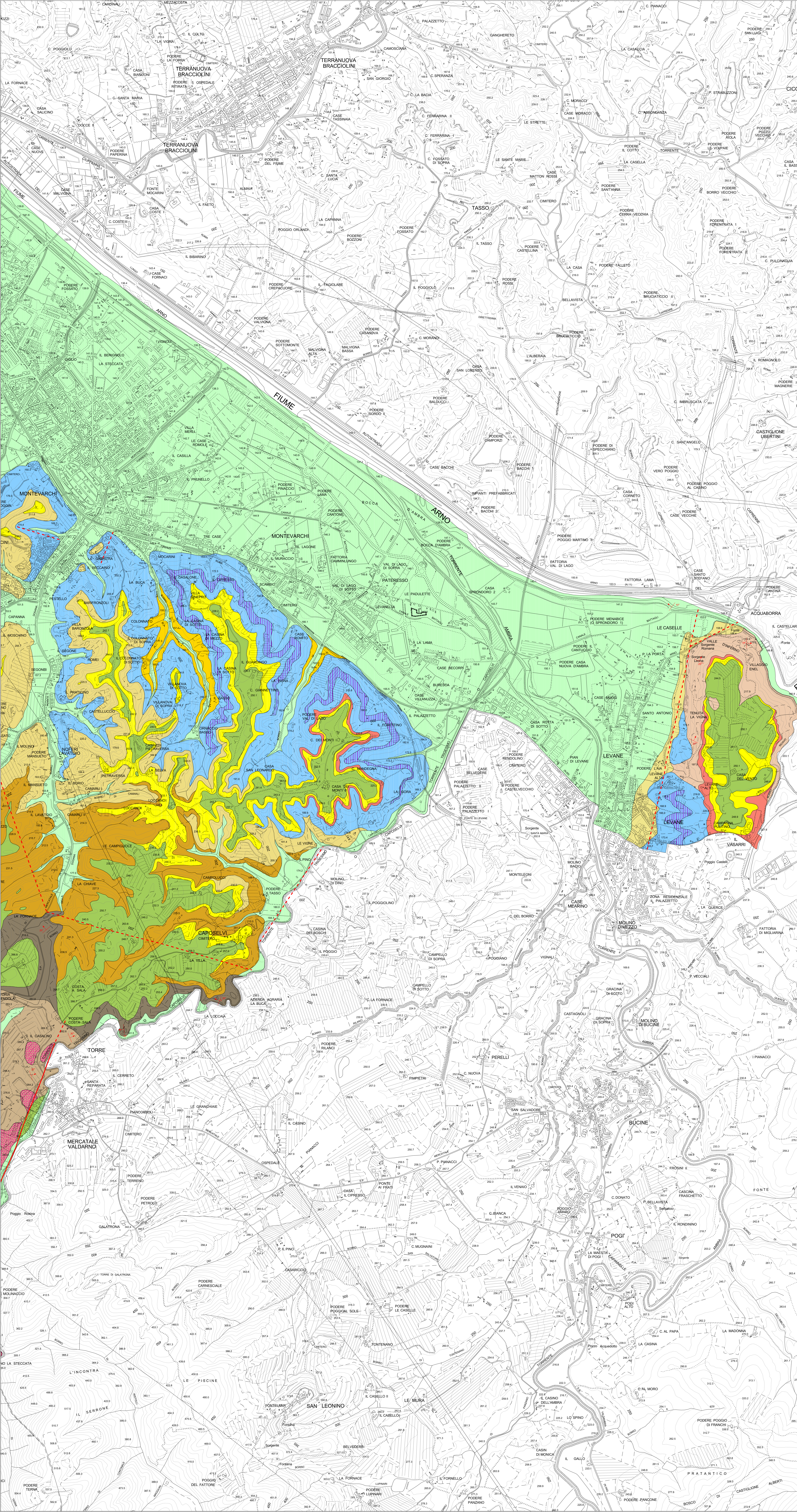


CARTA GEOLOGICA
scala 1:10.000

11

dicembre 2009

PIANO STRUTTURALE



- vecchie discariche minerarie dai limiti imprecisati
- riporto
- detrito
- alluvioni recenti e attuali (Olocene)
- alluvioni terrazzate (Pleistocene sup. - Olocene)
- successione Monticello - Cluffenna (Pleistocene medio)**
- limi pedogenizzati, sabbie giallo rossastre e ciottolami.
(Limi di Pian di Tegna e Limi di Latereto)
- sabbie e sabbie ghiaiose giallastre
(Sabbie di Levane e Sabbie del Tasso)
- ciottolami e ghiaie ad elementi calcarei
(Ciottolami di Laterina)
- successione di Montevarchi (Pliocene superiore-Pleistocene inferiore)**
- limi argilloso-sabbiosi grigi alternati a sabbie e sabbie
limose grigio-giallastre (Limi di Terranova e Limi del
torrente Oreno) con locali intercalazioni di livelli di argille
torbide nerastre e ligniti. (Argille del T. Ascione)
- sabbie giallastre e bruno-rossastre con intercalazioni
di limi e ciottolami. (Ciottolami e sabbie di C.
La Querce, Sabbie e limi di Borro Cave)
- ciottolami grossolani ad elementi arenacei con
intercalazioni di sabbie e limi. (Ciottolami della Penna)
- successione di Castelnuovo dei Sabbioni (Pliocene medio-superiore)**
- sabbie giallo chiare, localmente biancastre e
bruno-rossastre. (Sabbie di S. Donato in Avane)
- substrato**
- arenarie del M. Falterona (Oligocene sup. - Miocene inf.)
- arenarie del Macigno (Oligocene)
- argilliti e calcari (breccie a calcari di M. Senario) (Eocene)
- giacitura e inclinazione degli strati
- strati rovesciati
- faglie
- faglie presunte o sepolte

elaborato realizzato da PROGEO e Maurizio Magi - non modificato
conforme al deposito n.853 del 17 luglio 2000