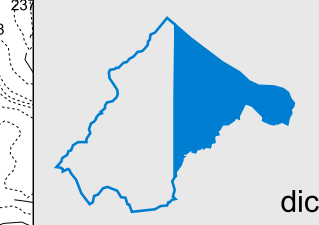




il sindaco: Giorgio Valentini  
 l'assessore: Moreno Grassi  
 responsabile del procedimento: Domenico Scarscia  
 garante della comunicazione: Francesca Barucci  
 progetto: Stefania Fanfani, Domenico Scarscia  
 sistema informativo: Ugo Fabbri  
 l'ufficio di piano: Gabriele Banchetti, Stefano Barchi  
 consulenze: Claudia Lombardi, Roberto Nevini, Michele Sani

variante di adeguamento alla disciplina urbanistica regionale e ai contenuti dell'art.55 co.6 della L.R. 1/2005  
 avvio del procedimento Del.C.C. n.55 del 15.05.2008  
 valutazione iniziale Del.C.C. n.171 del 17.07.2008  
 valutazione intermedia e rapporto ambientale preliminare Del.C.C. n.47 del 29.05.2009  
 relazione di sintesi finale Del.G.C. n.251 del 29.10.2009  
 rapporto ambientale Del.C.C. n. .... del .....  
 adozione Del.C.C. n. .... del .....  
**STATO DI FATTO**

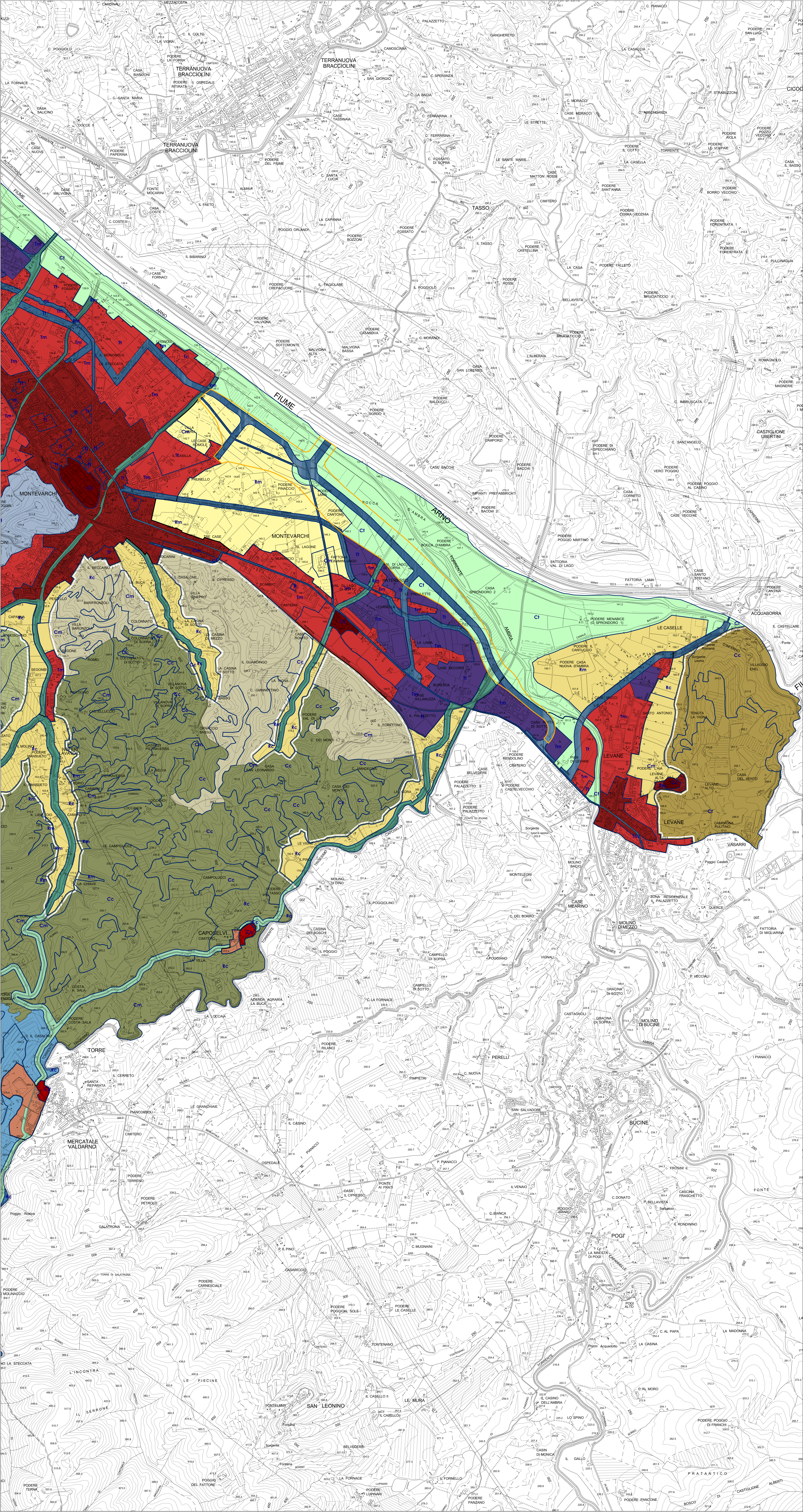


SISTEMI, SOTTOSISTEMI, AMBITI, UTOE

scala 1:10.000

dicembre 2009

# PIANO STRUTTURALE



- il sistema di fondovalle
- il sottosistema insediativo
- la città storica
- la città consolidata
- la città da consolidare
- la città della produzione
- il Parco dei Cappuccini
- il sottosistema ambientale
- l'area agricola di fondovalle
- l'ortoflorovivaismo
- il sottosistema delle connessioni
- il Parco fluviale dell'Arno
- la rete di connessione lungo l'Arno
- il corridoio infrastrutturale
- la connessione con la collina
- UTOE:
  - Montevarchi, Levane e Levannella
- il sistema di collina
- il sottosistema insediativo
- i nuclei storici
- l'edificato da consolidare
- il sottosistema ambientale dello sperone dei Chianti
- l'oliveto terrazzato di Moncioni e Ventena
- l'oliveto di Mercatale e Rendola
- il bosco di Sinciano e Ucerano
- il sottosistema ambientale dei pianali
- gli altopiani stretti a vigneto specializzato
- gli altopiani larghi
- il promontorio di Levane
- il sottosistema ambientale delle colline argillose
- le colline prospicienti il fondovalle
- il sottosistema delle connessioni
- la rete di connessione con i Chianti
- UTOE:
  - Ricasoli, Caposelvi, Ventena, Rendola, Mercatale, Moncioni

**Statuto dei luoghi:**

Destinazione d'uso Funzionalità	Risorsa		
	conservazione C	riqualificazione R	trasformazione T
conservazione c	Cc	Rc	Tc
miglioramento m	Cm	Rm	Tm
trasformazione t	Ct	Rt	Tt