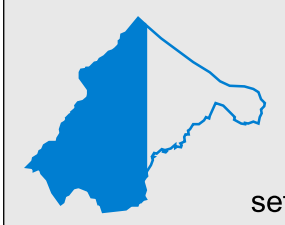


il sindaco: Giorgio Valentini
l'assessore: Moreno Grassi
responsabile del procedimento: Domenico Scrascia
garante della comunicazione: Francesca Barucci
progetto: Stefania Fanfani, Domenico Scrascia
sistema informativo: Ugo Fabbrì
ufficio di piano: Gabriele Banchetti, Stefano Borchì
consulenze: Claudia Lombardi, Roberto Nevini, Michele Sani

variante di adeguamento alla disciplina urbanistica regionale e ai contenuti dell'art.55 co.6 della L.R. 1/2005
avvio del procedimento Del G.C. n.55 del 15.05.2009
valutazione iniziale Del G.C. n.171 del 17.07.2009
valutazione intermedia e rapporto ambientale preliminare Del G.C. n.47 del 29.05.2009
relazione di sintesi finale Del G.C. n.251 del 25.10.2009
adozione Del G.C. n.6 del 19.02.2010
parere motivato Del G.C. n.188 del 02.09.2010
approvazione Del G.C. n.62 del 30.09.2010

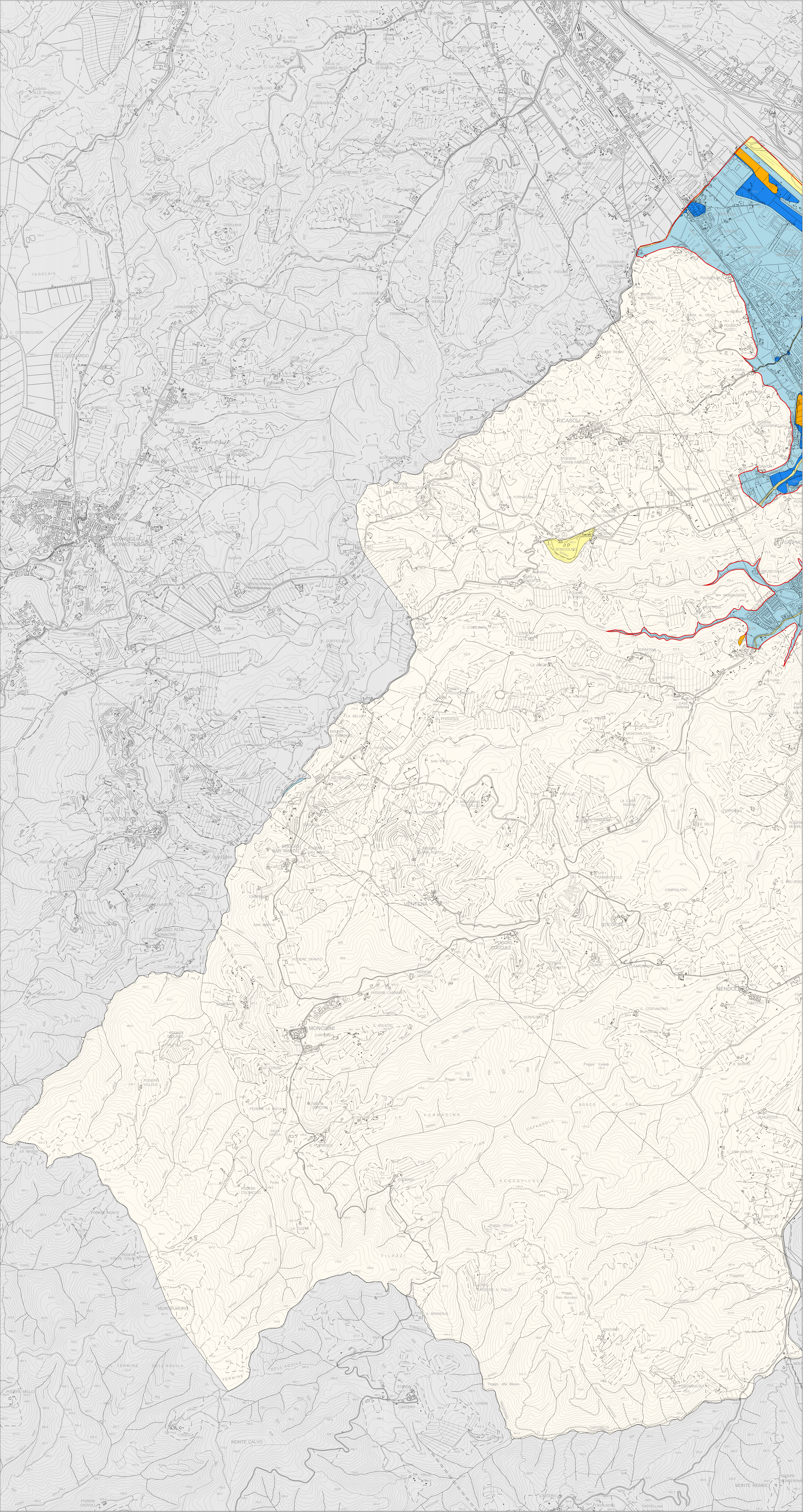


settembre 2010

LA PERICOLOSITA' IDRAULICA PAI
secondo i criteri del piano stralcio "Assetto Idrogeologico"
scala 1:10.000

18e

PIANO STRUTTURALE



Piano di Bacino del fiume Arno stralcio "Assetto Idrogeologico"

pericolosità idraulica

P.1.1 aree a pericolosità moderata

P.1.2 aree a pericolosità media

P.1.3 aree a pericolosità elevata

P.1.4 aree a pericolosità molto elevata

limite area di studio

ambito spaziale in cui la pericolosità idraulica è individuata sulla cartografia del Piano di Bacino del fiume Arno stralcio "Assetto Idrogeologico" livello di sintesi in scala 1:25.000