

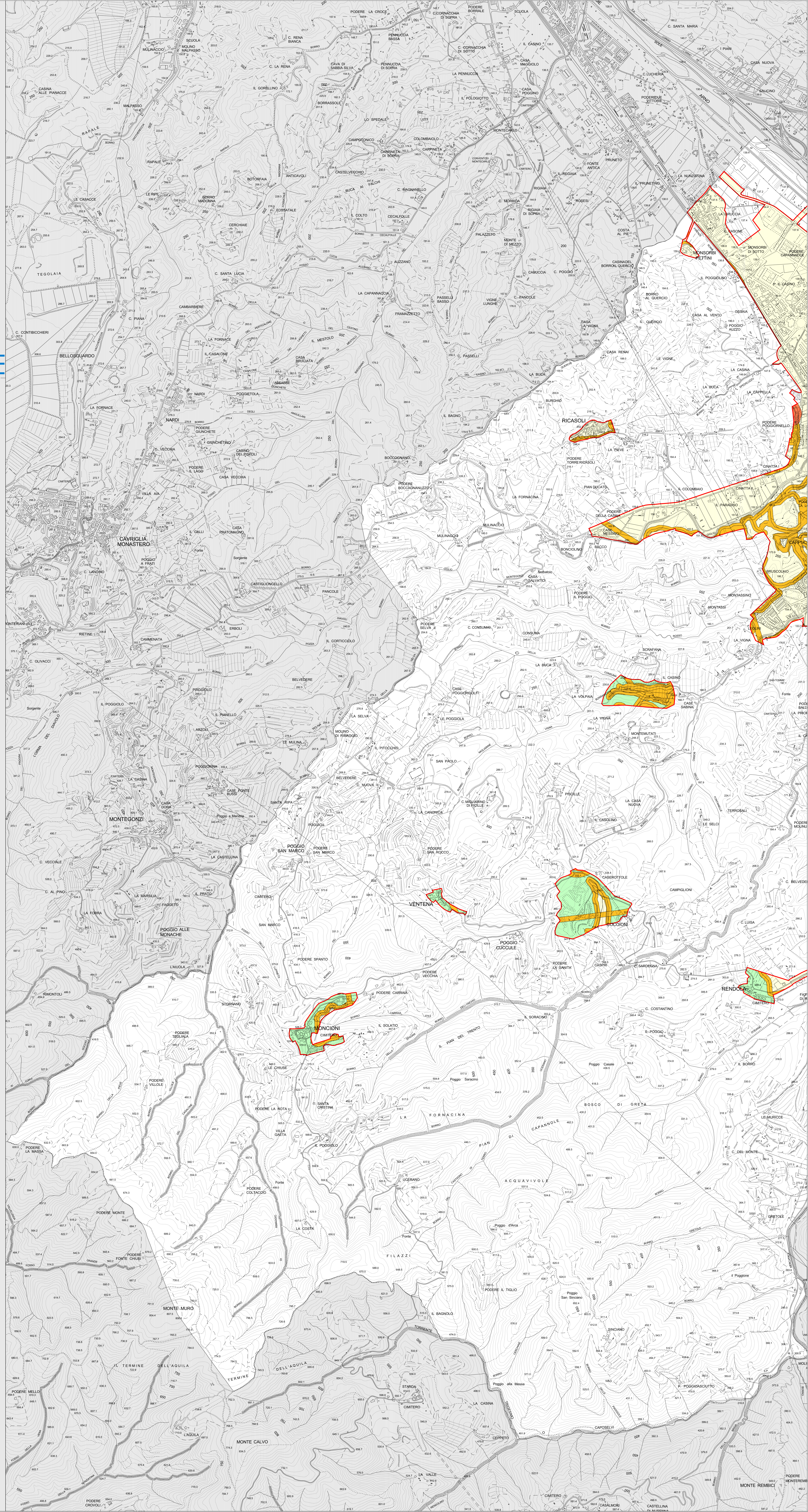
il sindaco: Giorgio Valentini  
l'assessore: Moreno Grassi  
responsabile del procedimento: Domenico Scrascia  
garante della comunicazione: Francesca Barucci  
progetto: Stefania Fanfani, Domenico Scrascia  
sistema informativo: Ugo Fabbrì  
ufficio di piano: Gabriele Banchetti, Stefano Borchì  
consulenze: Claudia Lombardi, Roberto Nevini, Michele Sani

variante di adeguamento alla disciplina urbanistica regionale e ai contenuti dell'art.55 co.6 della L.R. 1/2005  
avvio del procedimento: Del. C.C. n. 55 del 15.05.2009  
valutazione iniziale: Del. G.C. n. 171 del 17.07.2009  
valutazione intermedia e rapporto ambientale preliminare: Del. C.C. n.47 del 29.05.2009  
relazione di sintesi finale: Del. G.C. n.251 del 25.10.2009  
adozione: Del. C.C. n.6 del 19.02.2010  
parere motivato: Del. G.C. n.188 del 02.09.2010  
approvazione: Del. C.C. n.62 del 30.09.2010

CARTA DELLA PERICOLOSITA' SISMICA LOCALE  
scala 1:10.000 **18c**

settembre 2010

# PIANO STRUTTURALE



- classe S.4**  
pericolosità sismica locale molto elevata
- classe S.3**  
pericolosità sismica locale elevata
- classe S.2**  
pericolosità sismica locale media
- classe S.1**  
pericolosità sismica locale bassa
- limite delle zone a maggior pericolosità sismica locale