

il sindaco:  
responsabile del procedimento  
garante della comunicazione  
progetto  
sistema informativo  
ufficio di piano:  
consulenze:

Giorgio Valentini  
Moreno Grassi  
Domenico Scrascia  
Francesca Barucci  
Stefania Fanfani, Domenico Scrascia  
Ugo Fabbrì  
Gabriele Banchetti, Stefano Borchi  
Claudia Lombardi, Roberto Nevini, Michele Sani

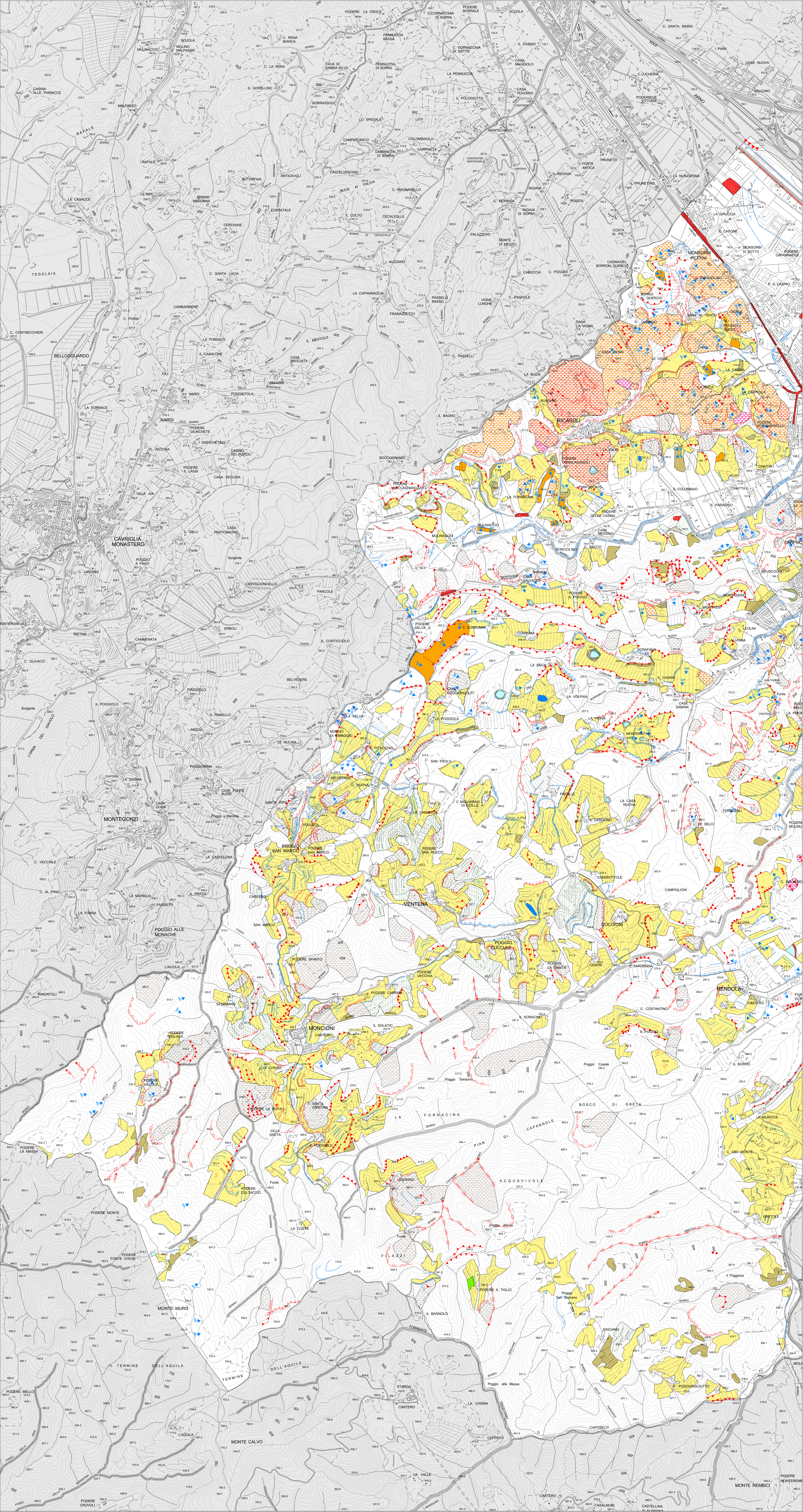
variante di adeguamento alla disciplina urbanistica regionale e ai contenuti dell'art.55 co.6 della L.R. 1/2005  
avvio del procedimento: Del. C.C. n. 55 del 15.05.2009  
validazione iniziale Del. G.C. n. 171 del 17.07.2009  
validazione intermedia e rapporto ambientale preliminare Del. C.C. n.47 del 29.05.2009  
relazione di sintesi finale Del. G.C. n.251 del 25.10.2009  
seduzione Del. C.C. n.6 del 19.02.2010  
parere motivato Del. G.C. n.188 del 02.09.2010  
approvazione Del. C.C. n.62 del 30.09.2010

CARTA GEOMORFOLOGICA  
scala 1:10.000

13

settembre 2010

# PIANO STRUTTURALE



## 1. FORME E PROCESSI DI EROSIONE IDRICA E DEL PENDIO

- 1.1 forme di denudazione o erosione
- orlo di scarpata fluviale o di terrazzo
- orlo di scarpata in erosione
- orlo di scarpata non in erosione
- orlo rimodellato di scarpata o debole rottura di pendio
- area soggetta ad erosione profonda
- area soggetta ad erosione superficiale
- area soggetta ad erosione superficiale di limitata estensione
- alveo con tendenza all'approfondimento
- solco di erosione concentrata
- traccia di corso fluviale
- erosione laterale di sponda

## 2. FORME E PROCESSI DOVUTI A GRAVITA'

### 2.1 forme di denudazione

- corona di frana
- frana di limitata estensione
- area molto instabile per franosità diffusa
- area interessata da deformazioni superficiali lente
- area instabile per soliflusso generalizzato
- reptazione
- soliflusso localizzato

### 2.2 forme di accumulo e relativi depositi

- corpo di frana attiva
- corpo di frana quiescente
- corpo di frana antica

## 3. FORME ARTIFICIALI (ANTROPICHE)

- orlo di scarpata di origine antropica
- area di recente urbanizzazione: "r" residenziale, "i" industriale
- cava inattiva
- corpo d'acqua artificiale
- diga in terra
- argine artificiale
- rilevato stradale, ferroviario, terrapieno
- terrazzamenti agrari

elaborato realizzato da PROGEO e Maurizio Magi - revisionato