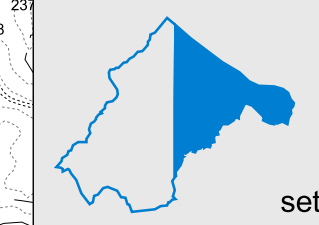


il sindaco: Giorgio Valentini  
 l'assessore: Moreno Grassi  
 responsabile del procedimento: Domenico Scarscia  
 garante della comunicazione: Francesca Barucci  
 progetto: Stefania Fanfani, Domenico Scarscia  
 sistema informativo: Ugo Fabbri  
 l'ufficio di piano: Gabriele Banchetti, Stefano Barchi  
 consulenze: Claudia Lombardi, Roberto Nevini, Michele Sani

variante di adeguamento alla disciplina urbanistica regionale e ai contenuti dell'art.55 co.6 della L.R. 1/2005  
 avvio del procedimento Del.C.C. n.15 del 15.05.2009  
 valutazione iniziale Del.G.C. n.171 del 17.07.2009  
 valutazione intermedia e rapporto ambientale preliminare Del.C.C. n.47 del 29.05.2009  
 relazione di sintesi finale Del.G.C. n.251 del 29.10.2009  
 sezione Del.C.C. n.13 del 19.02.2010  
 parere motivato Del.G.C. n.188 del 02.09.2010  
 approvazione Del.C.C. n.62 del 30.09.2010

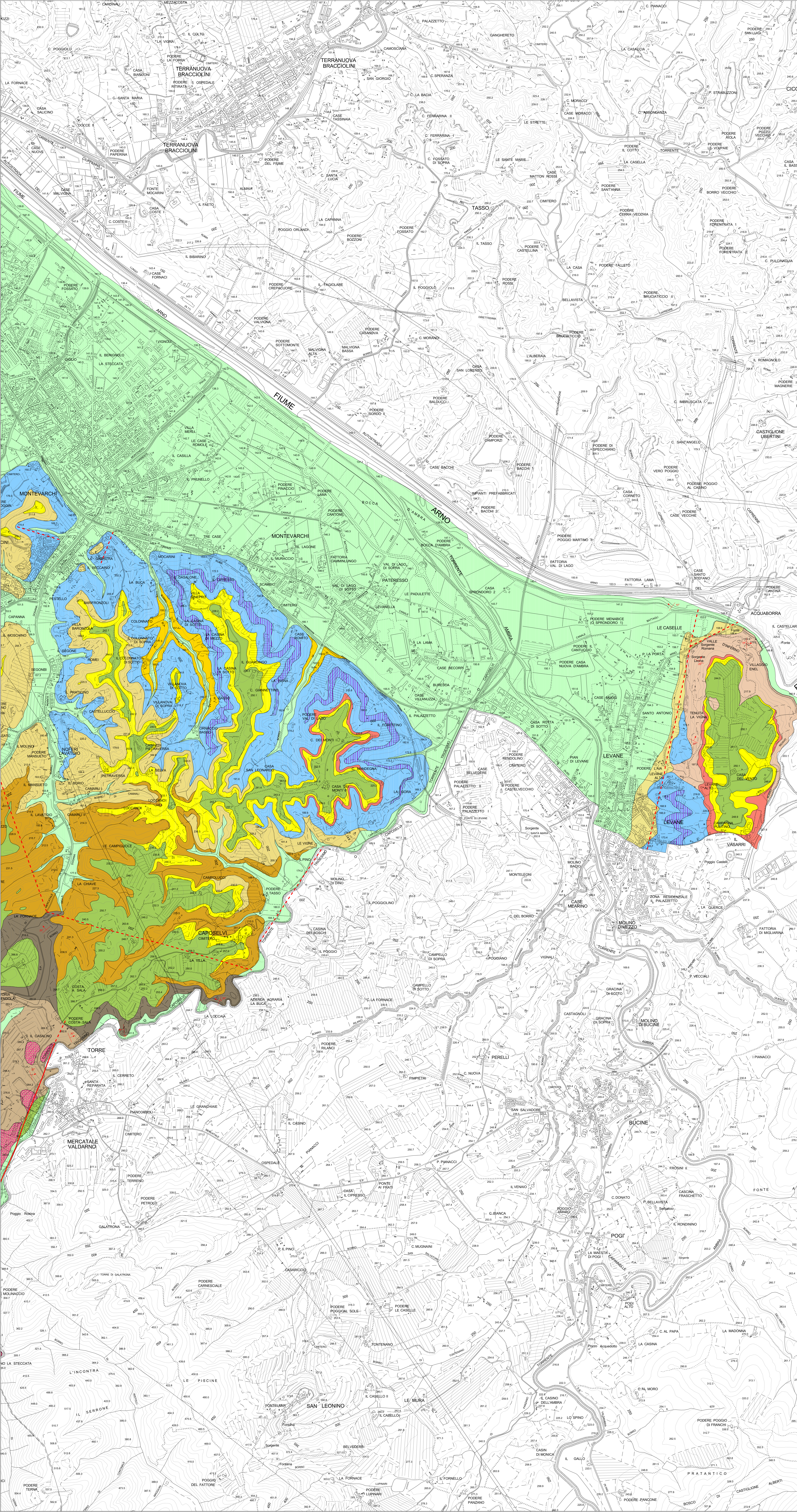


CARTA GEOLOGICA  
 scala 1:10.000

11

settembre 2010

# PIANO STRUTTURALE



- vecchie discariche minerarie dai limiti imprecisati
- riporto
- detrito
- alluvioni recenti e attuali (Olocene)
- alluvioni terrazzate (Pleistocene sup. - Olocene)
- successione Monticello - Cluffenna (Pleistocene medio)**
- limi pedogenizzati, sabbie giallo rossastre e ciottolami. (Limi di Pian di Tegna e Limi di Latereto)
- sabbie e sabbie ghiaiose giallastre (Sabbie di Levane e Sabbie del Tasso)
- ciottolami e ghiaie ad elementi calcarei (Ciottolami di Laterina)
- successione di Montevarchi (Pliocene superiore-Pleistocene inferiore)**
- limi argilloso-sabbiosi grigi alternati a sabbie e sabbie limose grigio-giallastre (Limi di Terranova e Limi del torrente Oreno) con locali intercalazioni di livelli di argille torbose nerastre e ligniti. (Argille del T. Ascione)
- sabbie giallastre e bruno-rossastre con intercalazioni di limi e ciottolami. (Ciottolami e sabbie di C. La Querce, Sabbie e limi di Borro Cave)
- ciottolami grossolani ad elementi arenacei con intercalazioni di sabbie e limi. (Ciottolami della Penna)
- successione di Castelnuovo dei Sabbioni (Pliocene medio-superiore)**
- sabbie giallo chiare, localmente biancastre e bruno-rossastre. (Sabbie di S. Donato in Avane)
- substrato**
- arenarie del M. Falterona (Oligocene sup. - Miocene inf.)
- arenarie del Macigno (Oligocene)
- argilliti e calcari (brecciose a calcari di M. Senario) (Eocene)
- giacitura e inclinazione degli strati
- strati rovesciati
- faglie
- faglie presunte o sepolte

elaborato realizzato da PROGEO e Maurizio Magi - non modificato  
 conforme al deposito n.853 del 17 luglio 2000