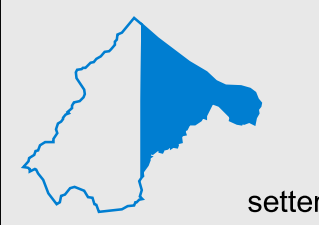


il sindaco:
 l'assessore:
 responsabile del procedimento:
 garante della comunicazione:
 progetto:
 sistema informativo:
 l'ufficio di piano:
 consulenze:

Giorgio Valentini
 Moreno Grassi
 Domenico Scarscia
 Francesca Barucci
 Stefania Fanfani, Domenico Scarscia
 Ugo Fabbri
 Gabriele Banchetti, Stefano Barchi
 Claudia Lombardi, Roberto Nevini, Michele Sani

variante di adeguamento alla disciplina urbanistica regionale e ai contenuti dell'art.55 co.6 della L.R. 1/2005
 avvio del procedimento Del.C.C. n.55 del 15.05.2009
 valutazione iniziale Del.G.C. n.171 del 17.07.2008
 valutazione intermedia e rapporto ambientale preliminare Del.C.C. n.47 del 29.05.2009
 relazione di sintesi finale Del.G.C. n.251 del 25.10.2009
 sezione Del.C.C. n.13 del 19.02.2010
 parere motivato Del.G.C. n.188 del 02.09.2010
 approvazione Del.C.C. n.62 del 30.09.2010

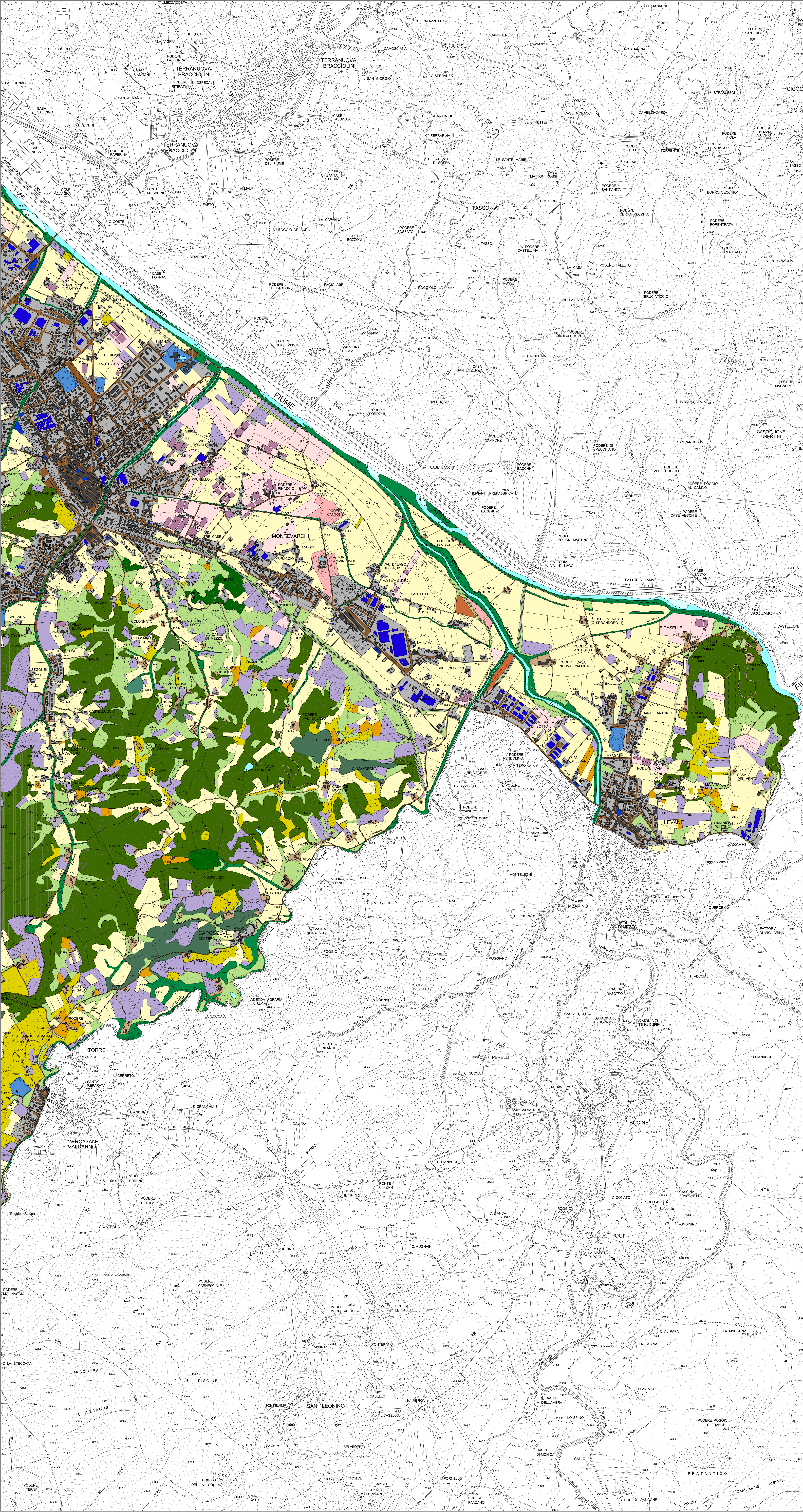


settembre 2010

USO DEL SUOLO
scala 1:10.000

5

PIANO STRUTTURALE



- corpi d'acqua
- sabbia, ghiaione
- aree urbanizzate
- aree di pertinenza case sparse
- strade asfaltate
- strade sterrate
- edifici civili
- edifici per servizi
- edifici industriali
- complessi sportivi
- serre stabili
- ortoflorovivaismo
- frutteti
- vigneti
- pioppeti
- oliveti
- seminativi
- colture promiscue
- macchia e colture abbandonate
- pascoli
- vegetazione ripariale
- castagneti da frutto
- boschi cedui a prevalenza castagni
- boschi a prevalenza conifere
- boschi misti
- boschi cedui misti
- boschi a prevalenza latifoglie
- boschi cedui a prevalenza latifoglie